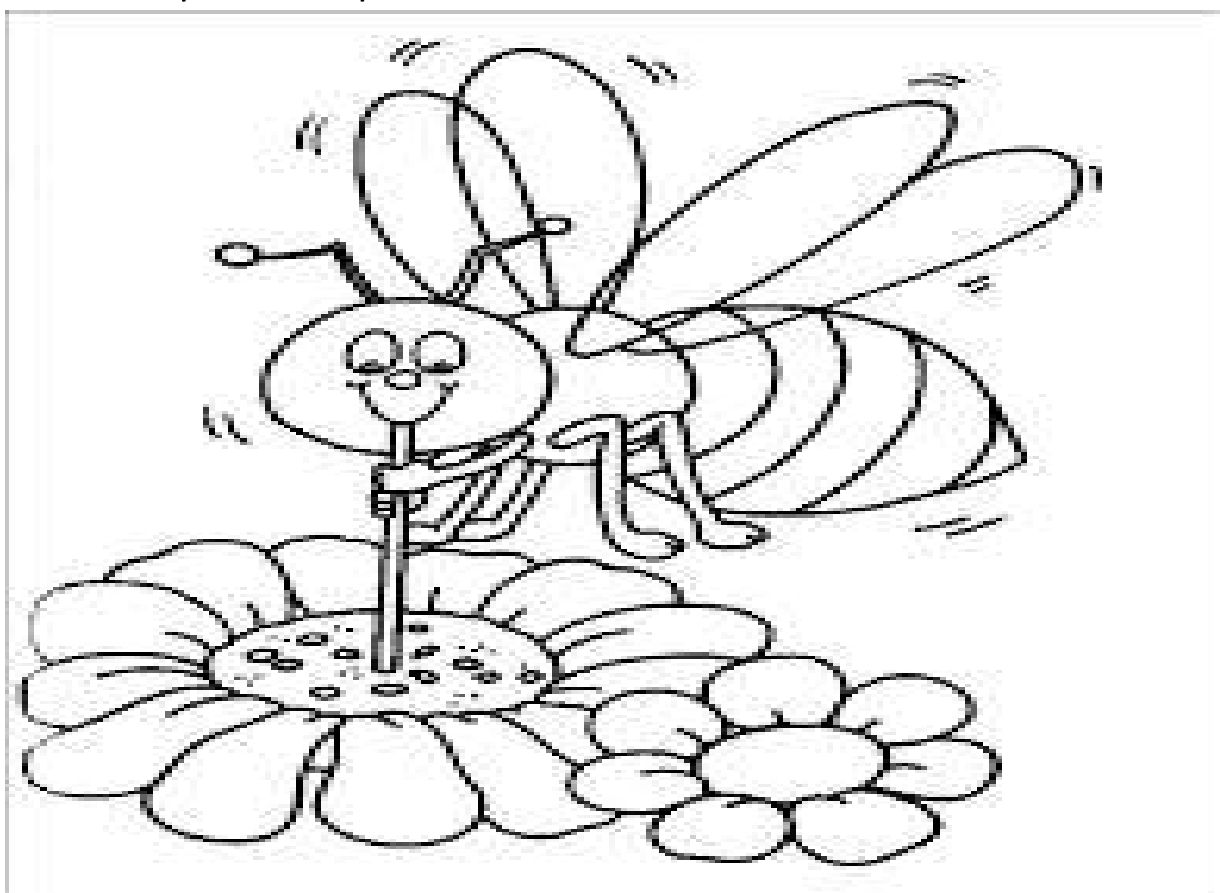


Colora l'ape che impollina il fiore.



Ma a un certo punto un'ape operaria,
con le gambine coperte di polline,
apertò il nettare da un fiore.

- Cosa stai facendo? - lo chiese
Camilla.
- Faccio la scorta di nettare per
fare il miele! Soltanto noi api
siamo capaci di farlo!

Allora Camilla disse: - Oh, come mi
piacerebbe essere un'ape e fare il
miele!

La regina sorrise e la fece
ridiventare la piccola ape di prima.

Da quel giorno Camilla divenne
una piccola ape laboriosa e mai più
desiderò essere diversa da quello che
era.

